

# Excellent Laser Scanning Research for Forestry

## —森林分野における最先端レーザー研究—

信州大学山岳科学研究所とフィンランド・測地学研究所との  
学術協定にもとづくシンポジウム

2015年1月20日(火)13:00～16:00

信州大学南箕輪キャンパス教室棟2階11番教室

### 基調講演

#### 宇宙から見た地理情報

*Geo-information from Space to Earth*

◆ 世界最先端の測量技術と応用技術の事例を紹介します

フィンランド・測地学研究所(FGI) コスキネン所長

#### 森林のレーザースキヤニング

*Laser Scanning for Forestry*

◆ レーザーセンシング部門の世界第一人者による3D解析と実用例を紹介します

フィンランド・測地学研究所(FGI) ヒッパ教授

基調講演には逐次通訳(邦訳)が付きます

### 講演

フィンランドのレーザー技術を日本の森林に応用した事例を紹介します

欧州レーザー研究のエポ2014に参加して

上高地ケショウヤナギ林の地上レーザー解析

南箕輪村大芝村有林でのラジコンヘリコプターの森林観測

木曾赤沢休養林での航空機レーザー解析

草刈皓介他(山岳研), カーティネン, クコ(FGI)

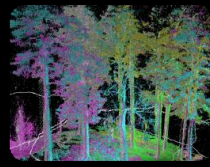
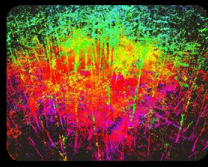
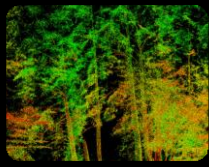
山本拓也他(山岳研), カーティネン, クコ(FGI)

近藤大将, 加藤正人(山岳研)

加藤正人(山岳研), ユ・キシアウェイ(FGI)

### お問い合わせ

信州大学先鋭領域融合研究群 山岳科学研究所  
電話: 0265-77-1527 E-mail: mri@gm.shinshu-u.ac.jp



# Excellent Laser Scanning Research for Forestry

International Symposium under the MoU between  
Finnish Geodetic Institute (FGI) and  
Institute of Mountain Science (IMS), Shinshu University

20 January, 2015 Tue, 1:00 ~ 4:00 PM  
Shinshu University, Minami-minowa Campus, Room 11, 2<sup>nd</sup> Floor

## Key-note Lectures

**Geo-information from Space to Earth**

Prof. Jarkko Koskinen (FGI)

**Laser Scanning for Forestry**

Prof. Juha Hyyppä (FGI)

## Lectures

**Participation in EVO Field Campaign 2014**

Kusakari, K.; et al (IMS) Kaartinen, H., Kukko, A.(FGI)

**Terrestrial Laser Scanning Analysis of *Chosenia Arbutiforia* in Kamikochi**

Yamamoto, T.; et.al (IMS) Kaartinen, H., Kukko, A.(FGI)

**UAV Monitoring in Ohshiba Forest**

Kondo, T., Katoh, M. (IMS)

**Airborne Laser Scanning Analysis in Akazawa Forest Reserve**

Katoh, M. (IMS) Yu, X.(FGI)

Correspondence :

Institute of Mountain Science, Shinshu University

Phone: +81-265-77-1528 E-mail: mri@gm.shinshu-u.ac.jp

