



小林万吾《山辺》制作年不詳 信州大学附属図書館蔵

信州大学×長野県信濃美術館コラボ展

2014.7/12[土]—8/24[日]

9:00—17:00 (入館は16:30まで)

休館日＝毎週水曜日(8月13日[水]は開館)

観覧料＝大人800(700)円／大学生600(500)円／高校生以下無料

※同時開催「日本画(ニホンガ)っておもしろい!」展と共通

※東山魁夷館との共通料金＝大人1,000円／大学生700円／高校生以下無料

※()内は20名以上の団体料金

※身体障害者手帳、療育手帳、精神障害者保健福祉手帳をお持ちの方と、付き添い1名は無料

主催＝長野県、信州大学、長野県信濃美術館(指定管理者：(一財)長野県文化振興事業団)

共催＝長野県教育委員会 協力＝(公社)信濃教育会

後援＝長野市、長野市教育委員会、長野県芸術文化協会、長野商工会議所、善光寺、長野県美術教育研究会、(公財)八十二文化財団、(公財)なかの観光コンベンションビューロー、JR東日本 長野支社、信濃毎日新聞社、SBC信越放送

長野県信濃美術館

〒380-0801 長野市箱清水1-4-4(善光寺東隣・城山公園内)
TEL.026-232-0052 <http://www.npsam.com>

「信州 山の日」スペシャルイベント

特別展示 “20世紀のこどもたち”が描いた信州の山

信濃教育会「信州子ども絵画100年館」の収蔵作品から1985年～2000年の小中学生優秀作品約60点を展示

ご来館者参加企画

①ワークショップ「信州の山をコラージュしよう!」 ②信大生のワークシートに挑戦

●申込:不要 ●参加費:無料(ただし観覧料は必要)

<スペシャルトーク> 森の博士と風景画をよみとく

2014年7月26日[土]13:00—14:00 場所:信濃美術館本館3階講堂

●講師:信州大学 志賀自然教育園 館長 井田秀行准教授(森林生態学)

●企画:信州大学教育学部 エコキャンパス委員会第1部会

●申込:事前に信濃美術館まで、電話、ファックス、メールにてお申し込みください。

●費用:無料(ただし観覧料は必要)

<ギャラリートーク 特別編>

2014年7月21日[月・祝]13:00—13:30 場所:信濃美術館展示室

●講師:信州大学 人文学部 人文学科哲学・芸術論コース 金井直准教授

●申込:不要 ●参加費:無料(ただし観覧料は必要)

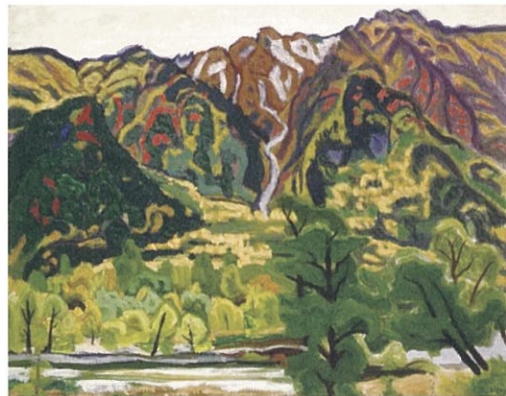
<ギャラリートーク> (当館学芸員による展示解説)7月26日を除く毎週土曜日

13:00—13:30 ●申込:不要 ●参加費:無料(ただし観覧料は必要)

※詳細は美術館までお問い合わせください。



岡田三郎助《信濃の春》1922年 信州大学附属図書館蔵



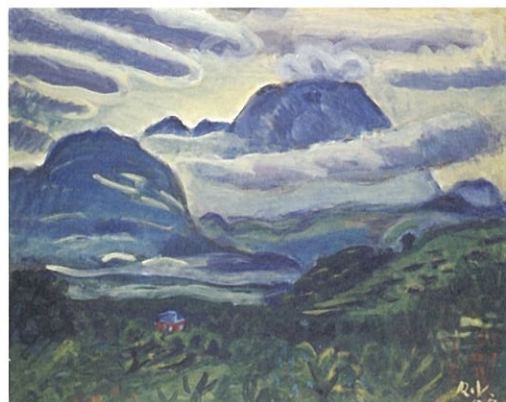
安井曾太郎《秋の霞沢岳》1938年 長野県信濃美術館蔵



滝谷国四郎《晩秋、野尻湖畔》1923年 信州大学附属図書館蔵



藤島武二《杏花》1933年 長野県信濃美術館蔵



梅原龍三郎《浅間山》1957年 長野県信濃美術館蔵

2013年に結ばれた信州大学と長野県信濃美術館との連携に関する覚書に基づいて、信州大学と長野県信濃美術館が収蔵する作品によりコラボレーション(共同企画)展が実現しました。なかでも、新たに制定された長野県の「信州 山の日」を記念して、信州ゆかりの風景画に注目し、さまざまな参加企画を実施いたします。

各分野で活躍する、信州大学の気鋭の研究者によるギャラリートークや、信大生が作成した作品鑑賞案内(ワークシート)、ご米館のみなさまに信州の山々をコラボージュして頂くワークショップ等を開催します。

また、「20世紀のこどもたち」が描いた信州の山」と題して、信濃教育会が収蔵する「信州子ども絵画100年館」より、1985年～2000年の全県下の小中学生が描いた信州の山約60点を特別展示いたします。

〈同時開催〉

●長野県信濃美術館

※「信州大学×長野県信濃美術館コラボ展」と共通券。

「日本画(ニホンガ)っておもしろい!」展【小展示室、第一展示室】平成26年7月12日[土]～8月24日[日]

●東山魁夷館

※観覧料別途。「ニホンガ研究会」展との共通券もあります。

第Ⅱ期 黒い空 5月29日[木]～7月29日[火] / 第Ⅲ期 青いライン 7月31日[木]～10月7日[火]

●公共交通機関でお越しの場合 JR長野駅・善光寺口バス乗場①からアルピコ交通バス[11]・[16]・[17]で「善光寺北」下車(所要時間約15分)、バス進行方向の城山公園奥。

●お車で越しの場合 上信越自動車道「長野I.C.」または「須坂長野東I.C.」から、善光寺を目標に約30分。

※東山魁夷館駐車場もご利用いただけます。 ※車いす・ベビーカー等をご使用の方は、東山魁夷館駐車場及び東山魁夷館入口をご利用いただくとスムーズに入館できます。



長野県信濃美術館

HP <http://www.npsam.com>

スマートフォン <http://www.npsam.com/sp/>

〒380-0801 長野市箱清水 1-4-4(善光寺東隣 城山公園内)

TEL.026-232-0052 FAX.026-232-0050

無料駐車場
140台

【割引券】

本券1枚につき2名様、当日会場窓口で割引いたします。大人→100円割引 大学生→100円割引 ※他の割引との併用はできません。