

信州大学 繊維学部

# オープンキャンパス OPEN CAMPUS 2008

## 未来を拓くファイバー工学

10.25 (土) 10:30~17:00

「学園祭」も同時開催中!

入退場  
自由

保護者の方も  
お気軽にご参加下さい

### ■イベント内容

- ・学部(入試)説明会
- ・キャンパスツアー
  - ①創造系コース
  - ②化学系コース
  - ③生物系コース

### 参加申し込み方法

件名: オープンキャンパス10/25申込  
 「氏名(フリガナ)」  
 「学校名・学年」  
 「キャンパスツアーの  
 希望コース番号①~③」

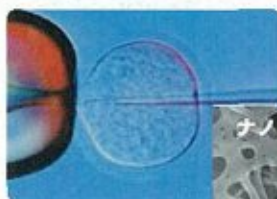
を明記の上、メール・FAX又は電話により  
申し込みして下さい。

#### 【申込先】

メール [senigaad@shinshu-u.ac.jp](mailto:senigaad@shinshu-u.ac.jp)  
 FAX 0268-21-5317 / TEL 0268-21-5310

#### 【申込期限】

10月22日(水) ※当日受付も可能です。



ナノファイバー形成



200nm



### アクセスマップ

会場: 信州大学繊維学部キャンパス  
(長野県上田市)



#### 【上田駅から】

- 〈徒歩〉約20分
  - 〈タクシー〉約5分
  - 〈バス〉
- 駅前から上電バス“市内循環東コース”に乗車し、「イオン上田ショッピングセンター前」下車、徒歩5分。  
 駅前から千曲バス“鹿教湯温泉行き”あるいは“丸子行き”に乗車し、「昭栄前」下車、徒歩5分。



## 来たれ サイエンスアーティスト

信州大学 繊維学部 (入試事務室)  
 〒386-8567 長野県上田市常田3-15-1  
 TEL.0268-21-5310 FAX.0268-21-5317  
<http://www.tex.shinshu-u.ac.jp/>



# タイムスケジュール



10:30 開場 (正門からお入りください)

受付場所: 総合研究棟 1F

**オープンキャンパス**  
(受験生向け)

**ホームカミングデー**  
(在学生保護者・卒業生向け)

11:00 **学部(入試)説明会**

(11:00~12:00)

場所 総合研究棟 7F

繊維学部の魅力・入試のポイント  
広報室長 阿部 康次

**繊維学部  
アーカイブス**  
(10:30~16:00)

場所 講堂

100周年を迎える  
繊維学部を振り返っ  
てみましょう。  
池田六之助氏から寄  
贈された繊維に関す  
る貴重な資料を展示  
します。



**研究室公開**  
(10:30~16:00)

最先端の研究に触れ  
てください。  
場所等詳細は当日ご  
案内します。



**ウェルカムパーティー**  
(12:00~13:30)

場所 講堂

~軽食あり(参加費無料)~

- 学部長あいさつ
- 池田六之助氏へ感謝状贈呈
- シアター上映
- 抽選会 ほか

**特別講演会**  
(14:00~15:00)

場所 講堂

「銀河に潜む巨大ブラックホール」

講師: 中井直正 氏

(筑波大学大学院教授、  
平成20年度日本学士院賞受賞)

**「東雲祭」**  
~同時開催~

(11:00~17:00)

- ・ 屋台販売
- ・ ステージ企画
- ・ 企画展示

ほか

詳細は、「東雲祭パンフレット」  
(当日、総合案内所で配  
付)をご覧ください。

10/26(日)も開催



12:00 昼休み

東雲祭の屋台等を  
お楽しみください

13:00 **キャンパスツアー**

(13:00~15:00)

集合場所 総合研究棟 1F

系列別に各研究室をめぐるツアー

- ① 創造系コース
- ② 化学系コース
- ③ 生物系コース

15:00



16:00

17:00

## Map

- ① 化学・材料系棟
- ② 応用生物科学科
- ③ 大学院工学系研究科・感性工学科棟
- ④ 繊維システム工学科

オープンキャンパス  
受付

- ⑤ 事務棟
- ⑥ 講義棟
- ⑦ 繊維教育実験実習棟
- ⑧ 機能機械学科
- ⑨ 繊維学部図書館
- ⑩ 講堂
- ⑪ 機能高分子学科
- ⑫ 高分子工業研究施設
- ⑬ 農場実験研究棟
- ⑭ 生命工学実験実習棟

- ⑮ 蚕室及び実習室
- ⑯ RI実験室
- ⑰ 旧福利施設
- ⑱ 武道場
- ⑲ 体育館
- ⑳ 学生寄宿舎
- ㉑ 機械蚕室
- ㉒ 人工飼料蚕室
- ㉓ ヒト環境科学研究支援センター  
生命科学分野遺伝子実験部門
- ㉔ 福利施設(薬の実ホール)
- ㉕ 産学官連携支援施設(AREC)
- ㉖ 総合研究棟
- ㉗ サテライト・ベンチャー・ビジネス  
ラボラトリー

総合案内所

ホームカミングデー  
受付

グラウンド

