

青少年のための

科学の祭典

2018伊那大会

YOUNGSTERS' SCIENCE FESTIVAL

信州大学農学部
キャンパス

2018年

6月30日・7月1日

AM 10:00-PM 4:00

※最終日PM3:00終了



科学の祭典HP

見つけた！
科学って面白い！

入場無料

【主催】「青少年のための科学の祭典」2018伊那大会実行委員会／公益財団法人日本科学技術振興財団
【共催】公益財団法人長野県テクノ財団／信州大学農学部
【協賛】信州大学農学部同窓会／信州大学生生活協同組合
【後援】文部科学省／全国科学館連携協議会／全国科学博物館協議会／NHK／日本物理教育学会／(一社)日本生物教育学会／日本地学教育学会／日本基礎化学教育学会／(一社)日本科学教育学会／(一社)日本理科教育学会／(一社)日本地質学会／(一社)日本生物物理学会／一般社団法人日本物理学会／(公社)応用物理学会／公益社団法人日本化学会／(一社)日本機械学会／(公社)日本アイトープ協会／(公社)日本理科教育振興協会／(一財)日本私学教育研究所／(公社)日本植物学会／公益社団法人日本動物学会／(公社)日本天文学会／(公社)日本工学会／(一社)電気学会／日本エネルギー環境教育学会／長野県教育委員会／伊那市教育委員会／南箕輪村教育委員会／公益財団法人信州農林科学振興会／公益社団法人信濃教育会／日本農芸化学会中部支部／公益社団法人上伊那教育会／長野県高等学校科学協会／信州理科教育研究会／長野県技術・家庭科教育研究会／上伊那農業協同組合／信濃毎日新聞社／SBC信越放送／NBS長野放送／TSBテレビ信州／abn長野朝日放送／日本ケーブルテレビ連盟信越支部長野県協議会／朝日新聞長野総局／毎日新聞長野支局／読売新聞長野支局／中日新聞社／長野日报社
【事務局】「青少年のための科学の祭典」2018伊那大会実行委員会事務局
〒399-4598長野県上伊那郡南箕輪村8304 信州大学農学部伊那大会実行委員会事務局
TEL: 0265-77-1303 FAX: 0265-72-5259 E-mail: scifest@shinshu-u.ac.jp URL: http://www.shinshu-u.ac.jp/YSF/

出展50ブース以上!

ものづくり



風車を作ろう

- ローソク作り
- 宇宙ゴマ
- 拓け!びっくり箱
- 疾れ!ゴンドラ
- 翔べ!タコトンボ

- 直ぐ止まる? 不思議な電磁力ブランコ
- 金属を溶かして好きな形にしてみよう
- がんばれ トコトコ カメさん
- パズル・色合わせクズ
- 紙すきで手作りハガキをくろう



紙コップブーメラン

体験

- みずでんちをつくろう
- ロボットの動きを体験しよう
- ヒツジの毛でボールを作ろう
- 酸っぱい物を発見する話
- カメラになろう

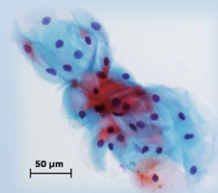


心臓の音ってどんな音?
—からだの中のをきいてみよう!—



クマバチのオスとメスの判別法

- 夏の風物詩 ブランクトンすくい
- 森ではたらくきかいを体験しよう
- 野菜からDNAを抽出してみよう



自分の細胞を見る

会場案内

信州大学農学部
キャンパス内



展示

- ◆ なるほど、オドロキ!ばねの世界
- ◆ 命を視る
- ◆ 分子もけいで学ぼう
- ◆ コンデンサについて
- ◆ においのしくみを知ろう



他にもたくさんあります!

交通

【自家用車】

※無料駐車場の利用が可能です。

中央道伊那インターを出て、インター正面の交差点を右折。その先約500mの信大前交差点を左折すると約120mで農学部正門があります。

【路線バス】

JR飯田線伊那市駅を出て、伊那市駅前交差点を左折すると伊那バスターミナル(停留所名は「伊那営業所」)があります。ここで「西箕輪線」に乗車(17分)し、「大学入口」で下車。バス停の横にある農学部正門に入って徒歩約5分(400m)です。(本数注意)

お問い合わせ

信州大学農学部伊那大会実行委員会事務局
〒399-4598 長野県上伊那郡南箕輪村8304
Tel: 0265-77-1303 Fax: 0265-72-5259
e-mail: scifest@shinshu-u.ac.jp

詳細につきましては下記のホームページをご覧ください。
<http://www.shinshu-u.ac.jp/YSF/>

